

Rented



PROP2021-06 - A louer

Prix sur demande

Agréable appartement situé au rez-de-chaussée d'un immeuble des années 30 rénové à trois unités, à proximité du centre-ville. Lumineux, il se déploie sur 3 façades et est joliment meublé et équipé. Le linge de lit et le linge de salle de bain sont fournis, ainsi que la vaisselle, les ustensiles de cuisine, la

machine à café Nespresso, la machine à laver le linge...

Il offre sur $\pm 65 \text{ m}^2$:

- Hall d'entrée
- Living avec canapé, table et chaises, étagère et TV satellite, accès à la terrasse et au jardin privatif
- Cuisine séparée entièrement équipée avec table haute et tabourets. Nombreux rangements et tout le nécessaire de cuisine.
- Chambre avec lit double, penderie, commode. Salle de douche en suite, WC, lave-mains.
- Chambre avec lit double, penderie, commode, coin bureau.
- Salle de douche avec WC et lave-mains.
- Au sous-sol: buanderie commune, salle de sport.

Forfait pour les charges: 250 €/mois

Dans le forfait des charges tout est compris : TV satellite et Wifi, eau, électricité, chauffage privatif, entretien des communs, ordures. Reste juste à la charge du locataire, l'assurance locative.

Disponibilité : 1er août 2021/fin juillet Caution : 2 mois de loyer Commission d'agence : 1 mois de loyer + TVA Bail : min. 1 an CPE : en cours

Atouts : situation agréable en rez-de- jardin, état impeccable, mobilier contemporain. Situation calme dans un quartier résidentiel proche du centre-ville et de la gare, commerces à proximité !

Idéal pour une personne ou 2 collaborateurs d'une même société.

Arrêts de bus à proximité vers la gare ou le Kirchberg : lignes 3, 5, 6, 7, CN3 et les lignes qui partent de la gare.

A Bonnevoie : boulangerie, pharmacie, nombreux restaurants, commerces, médecins, coiffeur, écoles, piscine.

Renseignements supplémentaires et visites : contacter Gabrielle van der Straeten – Vasari Properties

Mobile : + 352.621 38 39 33

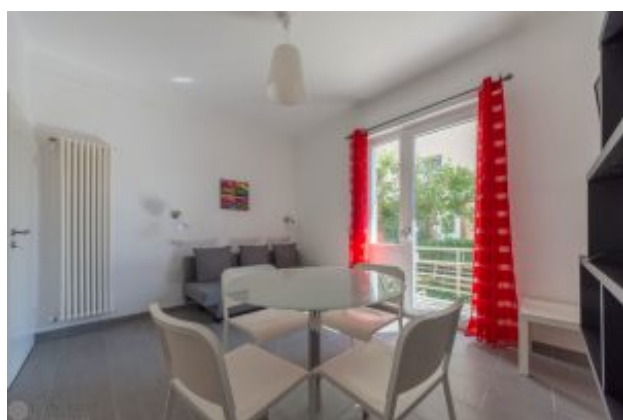
www.vasari.lu

[mailto: info@vasari.lu](mailto:info@vasari.lu)

Information non contractuelle

Additional Features

Image Gallery





Property Location



L'emplacement n'est pas l'adresse exacte

Contact the Agent

Vasari Properties

Tél: +352.621.38.39.33

Site web: <http://www.vasari.lu>

Facebook:

<https://www.facebook.com/https://www.facebook.com/Gabrielle.vanderStraetenVasariProperties>

