



PROP2019-21 - À vendre

€1.990.000

Très belle maison de Maître datant des années 1920, rénovée entièrement en 2010 en conservant de beaux éléments d'époque. Affectée actuellement en bureaux, elle offrira un écrin de prestige à votre société, fiduciaire ou profession libérale. Une crèche est également autorisée. Bail de 3 ans à respecter.

Suivez ce lien pour une visite virtuelle: house98.vasari.lu

Erigée sur un terrain de **9a82ca**, l'accès est entièrement sécurisé et les alentours aménagés en jardin arboré et en stationnements à l'arrière pour plus de 8 véhicules.

La maison a été aménagée en surfaces de bureaux et peut accueillir environ 20 postes de travail. Elle dispose de tout le câblage informatique et électrique nécessaire et se trouve dans un état impeccable.

Elle offre une PLACE A BATIR : possibilité d'extension des bureaux existants par 2 plateaux de bureaux de 70 m² chacun – 100m² au sol, soit 24 postes de travail. Avant-projet réalisé par un architecte. Il est également possible d'implanter 2-3 maisons bi familiales d'environ 270 m² chacune (SCB), suite à la démolition de l'existant sous réserve des autorisations communales.

La maison est composée comme suit :

Surface SGP : ± 290 m². Surface habitable : ± 170 m². Hauteur sous-plafond de 3 m.

Au rez-de-chaussée : ± 70 m² habitables + ± 24 m² (ancien garage)

Hall d'entrée spacieux, sanitaires séparés homme/dame

Elégants bureau/salle à manger et salle de réunion communicants par une double porte (± 36,5 m²)

Cuisine équipée séparée (± 12 m²)

Salle d'archives aménagée dans l'ancien garage, petit grenier de rangement

Au premier étage : ± 70 m² habitables

Vestiaire sur le palier

Grand open space pouvant accueillir 6-7 postes de travail (± 36,5 m²)

Un bureau de ± 12,1 m²

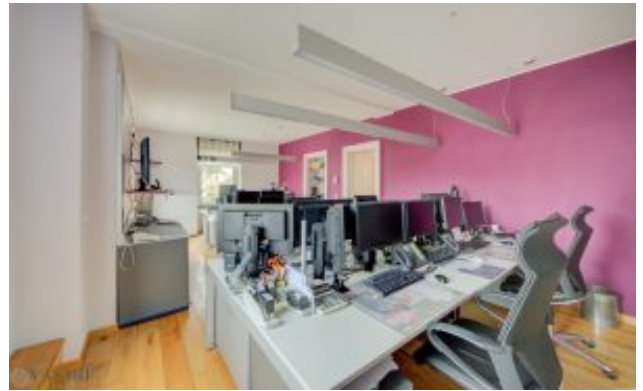
Une salle de photocopieuse et des sanitaires séparés homme/dame

Additional Features

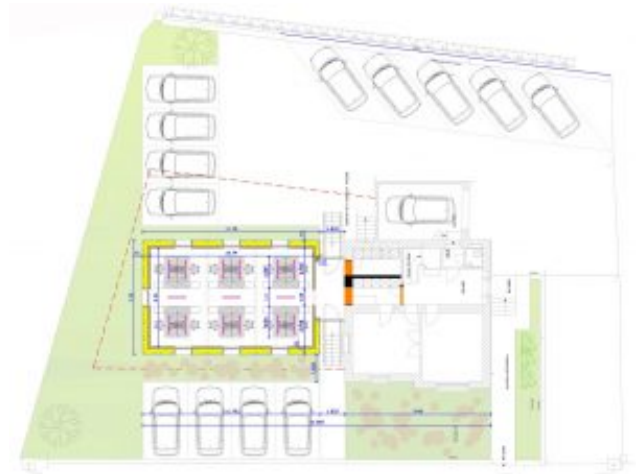
Image Gallery













Property Location



L'emplacement n'est pas l'adresse exacte

Contact the Agent

Vasari Properties

Tél: +352.621.38.39.33

Site web: <http://www.vasari.lu>

Facebook: <https://www.facebook.com/https://www.facebook.com/Gabrielle.vanderStraetenVasariProperties>

